

**Instituti Kombëtar i Shëndetësisë
Publike të Kosovës
Departamenti i Statistikave
Shëndetësore**



**National Institute of Public
Health of Kosovo
Department of the Health
Statistics**

VJETARI I STATISTIKAVE SHËNDETËSORE HEATH STATISTICS YEARBOOK

**BURIMET NJERËZORE, AKTIVITETET DHE INDIKATORËT NË QKUK PËR VITIN 2024
HUMAN RESOURCES, ACTIVITIES AND INDICATORS IN CUCK FOR YEAR 2024**

PRISHTINË, PRILL 2025

Botuesi;
Instituti Kombëtar i Shëndetësisë Publike të Kosovës

Copyright
Instituti Kombëtar i Shëndetësisë Publike të Kosovës

Përdorimi i te dhënave lejohet vetëm kur citohet burimi i të dhënave

Parathënie

Publikimi “Burimet njerëzore, aktiviteti dhe indikatorët në QKUK” për vitin 2024 përfshin të dhënat e QKU-të Kosovës.

Në këtë publikim përfshihen të dhënat për burimet njerëzore të stafit të angazhuar në kujdesin ndaj pacientëve të hospitalizuar, (pa të dhënat e ambulancave specialiste dhe kabinetëve), numrin e shtretërve, numrin e pacientëve të hospitalizuar, ditët e qëndrimit, numrin e të vdekurve, numrin e operacioneve, të lindur gjallë sipas gjinisë dhe peshës trupore dhe shumë indikatorë të vëllimit dhe kualitetit të sektorit spitalor terciar.

Burimi i të dhënave janë institucionet shëndetësore (sektori publik) të Kosovës dhe Departamenti i Statistikave Shëndetësore në Institutin Kombëtar të Shëndetësisë Publike të Kosovës.

Publikimi përfshin të dhënat sipas klinikave si dhe sipas muajve të cilat mund të përdoren për hulumtime vetëm kur është cituar burimi i të dhënave.

Mirënjohje për të gjitha institucionet shëndetësore të Kosovës të cilat ofruan bashkëpunimin pa rezervë në mbledhjen e të dhënave.

Besojmë se ky publikim do të shërbejë si informacion shumë i dobishëm për tu njohur më mirë me strukturën dhe numrin e të punësuarve.

Ftojme të gjithë shfrytëzuesit e këtij publikimi për bashkëpunim duke dhënë vërejtje, komente dhe propozime me qëllim të ngritjes të cilësisë në këtë lëmi tejet të domosdoshme për zhvillimin, planifikimin, organizimin edhe menaxhimin e sistemit shëndetësor në Kosovë.

Prof. Asst. Sanije Hoxha-Gashi
Drejtoreshë e Departamentit të Statistikave Shëndetësore-IKSHPK

Dr. Ardita Baraku
Drejtor ekzekutiv i IKSHPK

PËRMBAJTJA	FAQE
PARATHËNJA	3
KUADRI	5
Kuadri në QKUK sipas klinikave për vitin 2024	6
Kuadri në QKUK sipas muajve për vitin 2024	6
Grafiku 1. Numri i mjekëve dhe infermiereve sipas klinikave për vitin 2024	7
AKTIVITETI	8
Aktiviteti në QKUK sipas klinikave për vitin 2024	9
Aktiviteti në QKUK sipas muajve për vitin 2024	9
Grafiku 2. Numri i shtretërve në QKUK (mesatarja mujore), sipas klinikave për vitin 2024	10
Grafiku 3. Ditët e hospitalizimit në QKUK sipas klinikave për vitin 2024	11
Grafiku 4 Të hospitalizuar në QKUK , sipas klinikave për vitin 2024	12
Grafiku 5. Pacientët e vdekur në QKUK , sipas klinikave për vitin 2024	13
Grafikoni 6. Numri i operacioneve në QKUK, sipas klinikave për vitin 2024	14
INDIKATORET	15
Indikatorët e vëllimit dhe kualitetit në QKUK, sipas klinikave për vitin 2024	16
Indikatorët e vëllimit dhe kualitetit në QKUK, sipas muajve për vitin 2024	16
Grafiku7.Kohëzgjatja mesatare e mjekimit në QKUK , sipas klinikave për vitin 2024	17
Grafiku 8. % e shfrytëzimit të fondit të shtretërve në QKUK, sipas klinikave	18
Grafiku 9. % e shfrytëzimit të fondit të shtretërve në QKUK, sipas muajve	18
Grafiku 10. Shtrime për mjek dhe për infermier në QKUK, sipas klinikave	19
Grafiku 11. Shtrime për mjek dhe për infermier në QKUK, sipas muajve	19
Grafiku 12. Mortaliteti spitalor në QKUK, sipas klinikave	20
LINDJET	21
Lindjet në QKUK , sipas gjinisë, peshës trupore dhe muajve	22
Grafiku 13. Të lindur gjallë në QKUK, sipas muajve dhe gjinisë	23
Grafiku 14. % e lindjeve normale dhe me prerje cezariene	23
KOMUNAT	24
Numri i pacientëve të hospitalizuar në QKUK, sipas vendbanimit të përhershëm dhe muajit	25
Grafiku 15. Numri i pacientëve të hospitalizuar në QKUK sipas vendbanimit të përhershëm (Komuna)	26

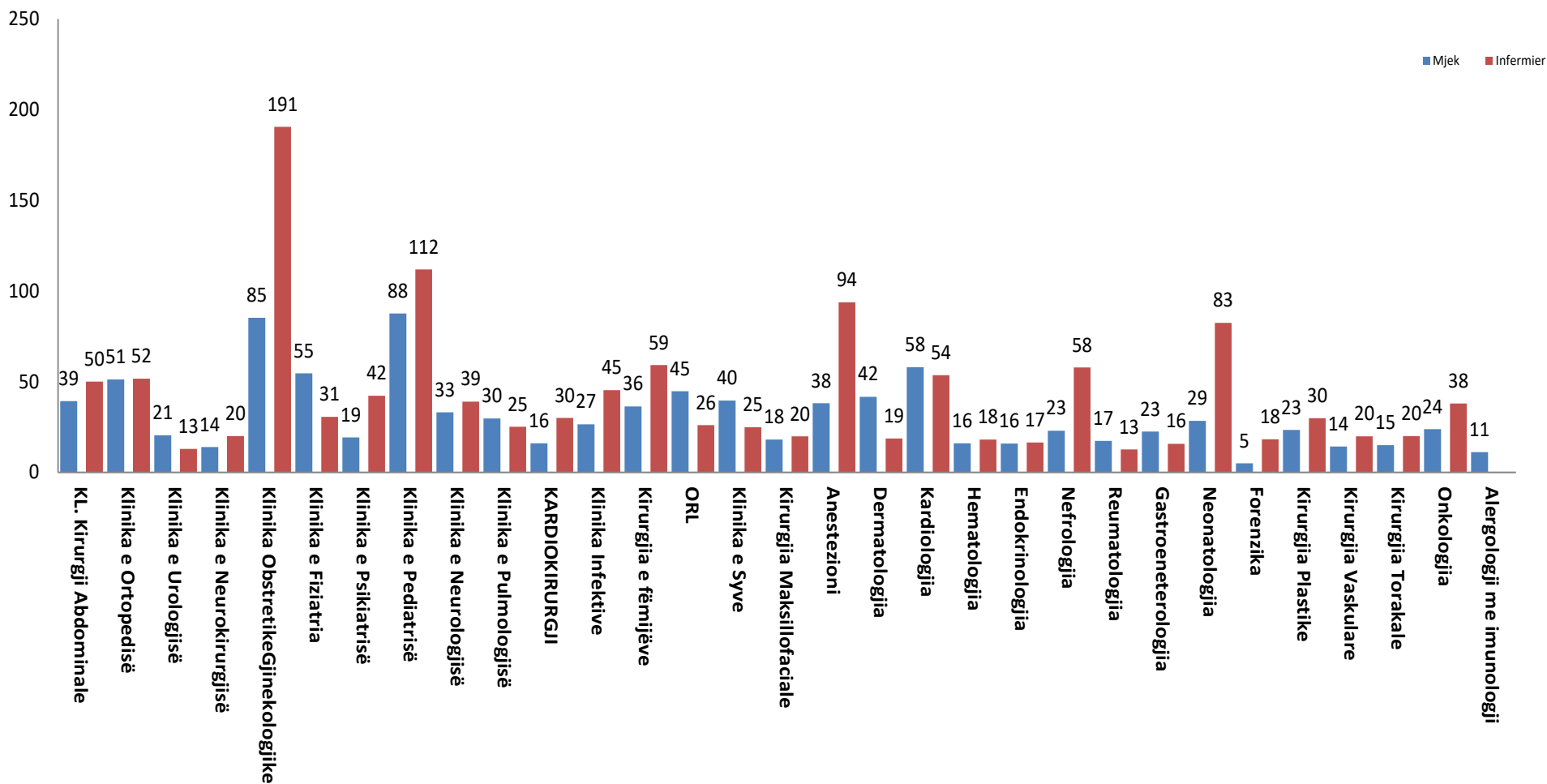
KUADRI

Kuadri i Mjekëve dhe Infermierëve në QKUK sipas klinikave për vitin 2024

QK UNIVESITARE		Janar-Dhjetor 2024												Tabela 1.			
Nr. rëndor	Klinika	Puntorët shëndetsor sipas shkallës së arsimimit												Puntor joshëndetësor			
		Mjek				Farma cist	Sto mato log	Të tjerë	Gjiths ej	Infermier				Gjithsej	Psikol og	Pun torë soci al	Të tjerë
		Gjithsej	Të prakt. pergjithsh me	Në speciali zim	Specialist					Gjithsej	Të lartë	Të mesem	Të ulët				
0	1	2	3	4	5	6	7	8	9	10	11	12	13	14	15	16	
0	GJITHSEJ	970	0	344	627	0	0	0	1283	407	865	11	50	8	2	39	
1	KL. Kirurgji Abdominale	39	0	16	23				50	0	50	0	0	0	0	0	
2	Klinika e Ortopedisë	51	0	16	35				52	0	52	0	0	0	0	0	
3	Klinika e Urologjisë	21	0	4	17				13	0	13	0	5	0	0	5	
4	Klinika e Neurokirurgjisë	14	0	6	8				20	12	8	0	0	0	0	0	
5	Klinika ObstretikeGjinekologjike	85	0	36	49				191	1	188	2	0	0	0	0	
6	Klinika e Fiziatra	55	0	9	45				31	12	19	0	0	0	0	0	
7	Klinika e Psikiatrisë	19	0	3	16				42	5	37	0	2	2	0	0	
8	Klinika e Pediatrisë	88	0	44	44				112	1	109	1	1	1	0	0	
9	Klinika e Neurologjisë	33	0	8	25				39	0	39	0	2	2	0	0	
10	Klinika e Pulmologjisë	30	0	15	15				25	5	19	1	4	0	0	4	
11	KARDIOKIRURGJI	16	0	7	9				30	25	5	1	2	0	0	2	
12	Klinika Infektive	27	0	8	19				45	28	17	0	0	0	0	0	
13	Kirurgjia e fëmijëve	36	0	10	27				59	21	38	0	0	0	0	0	
14	ORL	45	0	32	13				26	8	19	0	0	0	0	0	
15	Klinika e Syve	40	0	18	22				25	15	9	0	0	0	0	0	
16	Kirurgjia Maksillofaciale	18	0	10	9				20	12	7	1	1	0	0	1	
17	Anestezioni	38	0	14	25				94	94	0	0	13	0	0	13	
18	Dermatologjia	42	0	26	16				19	0	19	0	0	0	0	0	
19	Kardiologjia	58	0	16	42				54	42	12	0	1	0	0	1	
20	Hematologjia	16	0	6	10				18	10	8	0	1	0	0	1	
21	Endokrinologjia	16	0	0	16				17	11	6	0	0	0	0	0	
22	Nefrologjia	23	0	9	14				58	20	38	0	3	0	0	3	
23	Reumatologjia	17	0	4	14				13	6	7	0	2	0	0	2	
24	Gastroeneterologjia	23	0	8	15				16	9	7	0	0	0	0	0	
25	Neonatologjia	29	0	0	29				83	0	83	0	0	0	0	0	
26	Forenzika	5	0	0	5				18	5	8	6	5	2	2	0	
27	Kirurgjia Plastike	23	0	10	13				30	24	6	0	0	0	0	0	
28	Kirurgjia Vaskulare	14	0	1	13				20	11	9	0	0	0	0	0	
29	Kirurgjia Torakale	15	0	3	12				20	0	20	0	0	0	0	0	
30	Onkologjia	24	0	5	19				38	29	9	0	8	1	0	7	
31	Alergologji me imunologji	11	0	1	10				8	4	4	0	0	0	0	0	

QK UNIVESITARE		Kuadri sipas muajve 2024								Tabela 2							
Nr. rëndor	Klinika	Superiore								Infermier				Bashkëpun.shënd.dhe			
		Mjek				Stomatolog				Gjithsej	Prej tyre			Gjithsej	Psikol og	Pun torë soci al	Të tjerë
		Gjithsej	Të prakt. pergjithsh me	Në speciali zim	Specialist	Gjithsej	Pa spec ializi m	Në speci alizim	Specia list		Të lartë	Të mesem	Të ulët				
0	1	2	3	4	5	6	7	8	9	10	11	12	13	14	15	16	
0	GJITHSEJ	970	0	344	627	0	0	0	0	1283	407	865	11	50	8	2	39
1	Janar	992	0	344	648	0	0	0	0	1319	410	901	8	53	9	2	42
2	Shkurt	973	0	336	637	0	0	0	0	1336	429	903	4	54	9	3	42
3	Mars	995	0	367	628	0	0	0	0	1354	435	912	7	51	7	2	42
4	Prill	962	0	330	632	0	0	0	0	1259	403	846	10	46	8	2	36
5	Maj	968	0	335	633	0	0	0	0	1266	408	851	7	51	10	3	38
6	Qershor	961	0	331	630	0	0	0	0	1254	389	855	10	50	10	3	37
7	Korrik	920	0	295	625	0	0	0	0	1245	389	846	10	48	7	4	37
8	Gusht	980	0	366	614	0	0	0	0	1272	410	857	5	49	8	2	39
9	Shtator	978	0	354	624	0	0	0	0	1266	400	832	34	47	8	2	37
10	Tetor	1004	0	373	631	0	0	0	0	1277	382	883	12	49	8	2	39
11	Nentor	999	0	373	626	0	0	0	0	1291	401	870	20	48	7	2	39
12	Dhjetor	913	0	320	593	0	0	0	0	1262	430	826	6	49	8	2	39

Grafikoni 1. Kuadri i Mjekëve dhe Infermierëve në QKUK sipas klinikave për vitin 2024



AKTIVITETI

Aktiviteti në QKU të Kosovës sipas klinikave për periudhën JANAR-DHJETOR 2024 Tabela 3

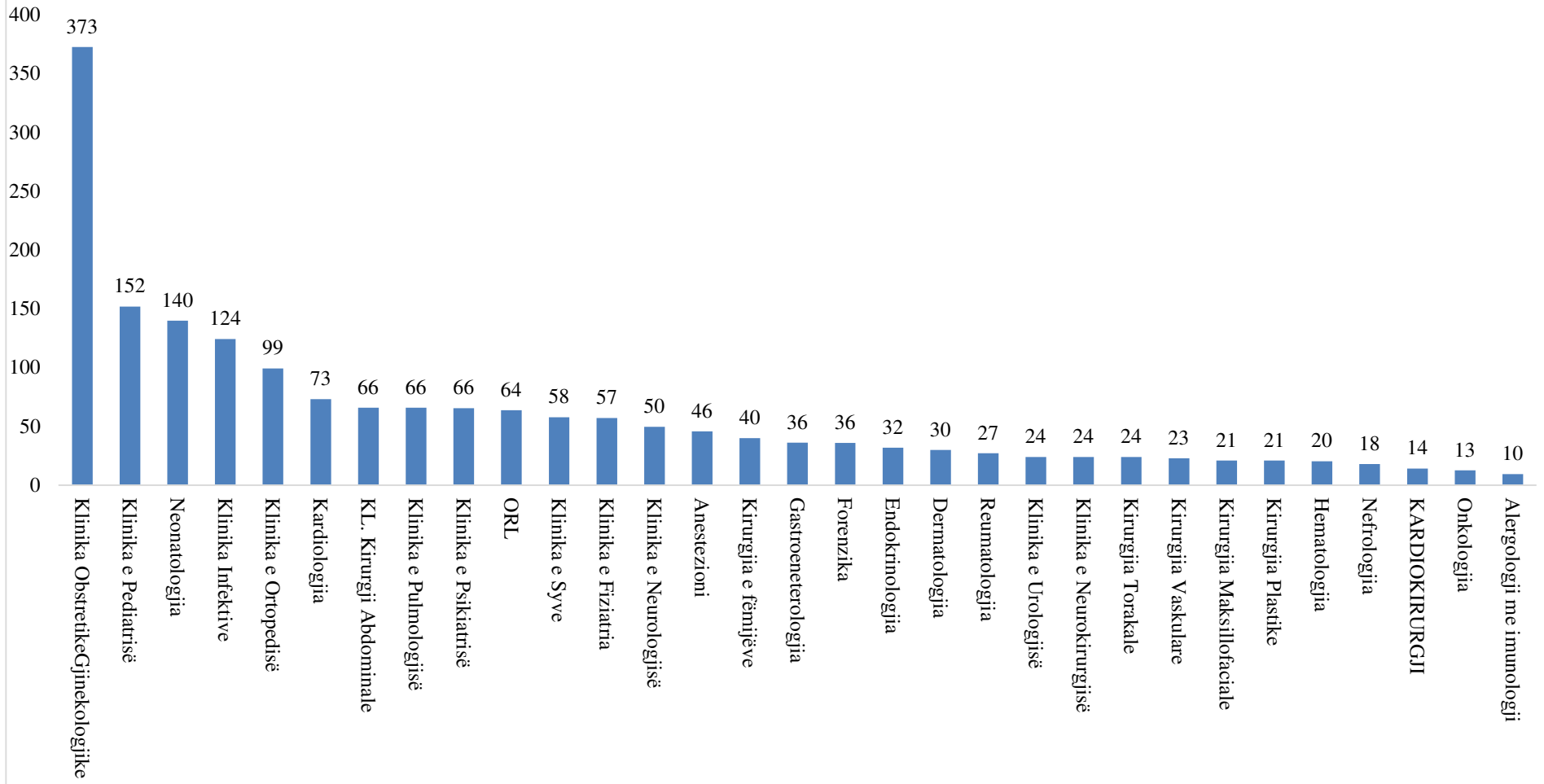
Numri rendor	Klinika	Shtretër	Ditë e mjekim. te lëshuar	Numri i pacientëve							Të operuar		Lindje	
				Të bartur nga muaji paraprek	Shtrime		Lëshime			Mbetja - në fund të muajit	Gjithsej	Prej tyre me anesteziion total	Gjithsej	Prej tyre me me prerje cesar.
					Gjithsej	Prej tyre nga repartet tjera	Gjithsej	Të vdekur	Të transferuar ne rap.tjera					
0	2	3	4	5	6	7	8	9	10	11	12	13	14	15
	GJITHSEJ	1760	478970	15946	94495	17655	94453	1759	17646	15988	22224	14156	7892	1513
1	KL. Kirurgji Abdominale	66	16339	522	3096	112	3097	67	112	521	2112	2113	0	0
2	Klinika e Ortopedisë	99	18102	680	2361	32	2371	15	28	670	1804	0	0	0
3	Klinika e Urologjisë	24	6839	276	1131	0	1134	0	0	273	1042	0	0	0
4	Klinika e Neurokirurgjisë	24	7509	234	1030	0	1033	7	0	231	848	761	0	0
5	Klinika ObstretikeGjinekologjike	286	66727	2029	27522	13215	27559	15	13186	1992	4021	4021	7892	1513
6	Klinika e Fiziatria	57	15685	472	867	0	870	0	0	469	0	0	0	0
7	Klinika e Psikiatrisë	66	12575	351	719	147	719	0	146	351	0	0	0	0
8	Klinika e Pediatriisë	152	49906	1634	8624	909	8658	69	910	1600	0	0	0	0
9	Klinika e Neurologjisë	50	14975	476	2111	259	2118	232	260	469	0	0	0	0
10	Klinika e Pulmologjisë	66	23428	687	1821	110	1834	142	139	674	0	0	0	0
11	KARDIOKIRURGJI	14	4905	163	377	26	379	28	0	161	1488	0	0	0
12	Klinika Infektive	124	30584	998	3051	101	3043	186	113	1006	0	0	0	0
13	Kirurgjia e fëmijëve	40	7734	268	3866	0	3868	0	8	266	2706	2706	0	0
14	ORL	64	18036	594	1690	1	1633	5	2	651	1180	776	0	0
15	Klinika e Syve	58	20251	611	4095	0	4087	0	0	619	2897	522	0	0
16	Kirurgjia Maksillofaciale	21	5287	174	713	0	712	0	5	175	1102	507	0	0
17	Anestezioni	46	14592	422	5046	0	5042	302	0	426	19982	0	0	0
18	Dermatologjia	30	7806	228	1073	0	1080	0	0	221	0	0	0	0
19	Kardiologjia	73	27102	786	7251	2698	7263	278	2699	774	0	0	0	0
20	Hematologjia	20	5839	205	677	0	668	53	0	214	0	0	0	0
21	Endokrinologjia	32	7233	243	812	2	820	5	13	235	0	0	0	0
22	Nefrologjia	18	6584	237	944	0	948	77	0	233	0	0	0	0
23	Reumatologjia	27	8320	257	1017	0	1023	1	0	251	0	0	0	0
24	Gastroenterologjia	36	9343	364	1139	0	1130	61	17	373	0	0	0	0
25	Neonatalogjia	140	36783	1284	8900	0	8884	131	0	1300	0	0	0	0
26	Forenzika	36	13455	458	196	14	117	0	6	537	0	0	0	0
27	Kirurgjia Plastike	21	5145	154	837	0	849	3	0	142	1252	980	0	0
28	Kirurgjia Vaskulare	23	6177	191	1529	0	1522	21	0	198	1238	1238	0	0
29	Kirurgjia Torakale	24	6749	190	944	0	932	8	2	202	534	532	0	0
30	Onkologjia	13	3190	689	618	0	623	53	0	684	0	0	0	0
31	Alergologji me imunologji	10	1770	69	438	29	437	0	0	70	0	0	0	0

Aktiviteti në QKU të Kosovës sipas muajve për periudhën Janar-Dhjetor 2024 Tabela 4

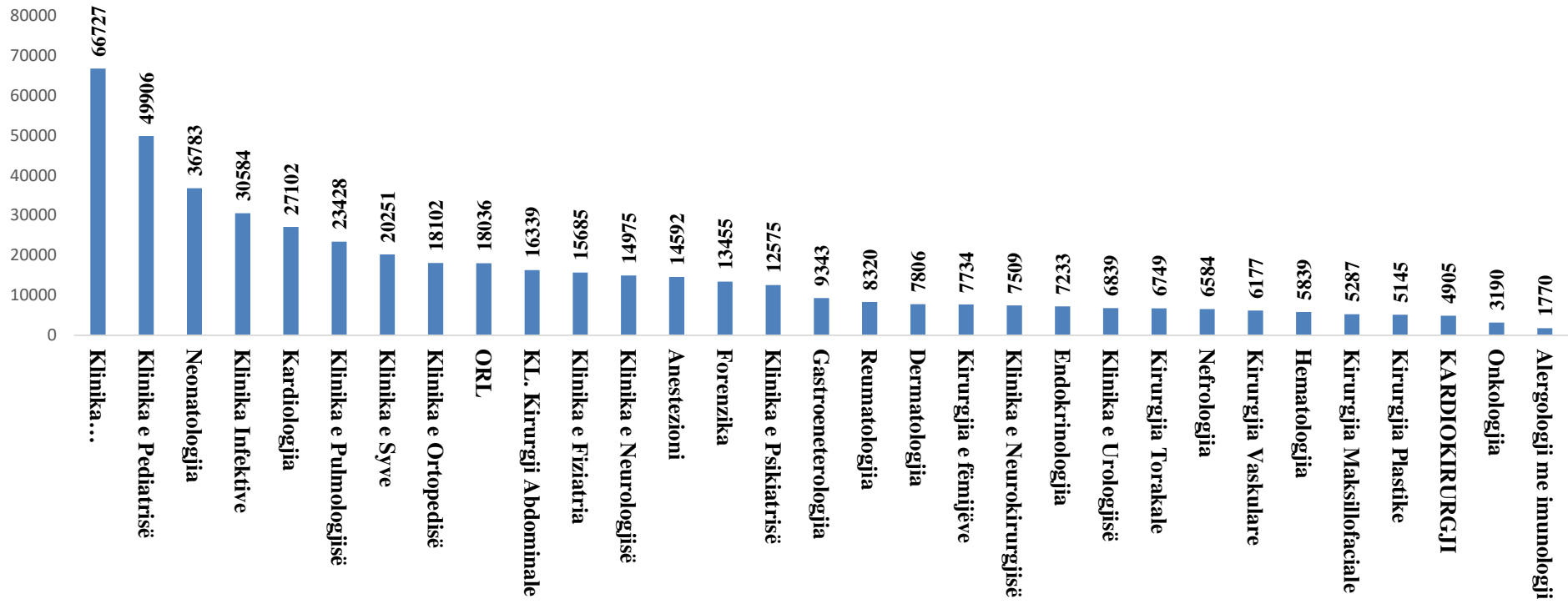
Numri rendor	Klinika	Shtretër	Ditë e mjekim. te lëshuar	Numri i pacientëve							Të operuar		Lindje	
				Të bartur nga muaji paraprek	Shtrime		Lëshime			Mbetja - në fund të muajit	Gjithsej	Prej tyre me anesteziion total	Gjithsej	Prej tyre me me prerje cesar.
					Gjithsej	Prej tyre nga repartet tjera	Gjithsej	Të vdekur	Të transferuar ne rap.tjera					
0	2	3	4	5	6	7	8	9	10	11	12	13	14	15
	GJITHSEJ	1760	478970	15946	94495	17655	94453	1759	17646	15988	22224	14156	7892	1513
1	JANAR	1787	39997	1042	8103	1498	7810	191	1525	1335	1669	1173	659	265
2	SHKURT	1752	36669	1335	7378	1333	7265	140	1285	1448	1697	1185	544	241
3	MARS	1741	38965	1448	7869	1534	8000	138	1547	1317	1945	1152	618	225
4	PRILL	1750	39157	1317	7356	1356	7319	143	1383	1354	1628	1053	596	227
5	MAJ	1677	40565	1354	8042	1657	8102	158	1657	1294	1832	1148	707	268
6	QERSHOR	1716	39715	1294	7213	1368	7209	129	1354	1298	1709	1061	636	237
7	KORRIK	1764	41082	1298	8223	1548	8145	148	1552	1376	1886	1239	743	11
8	GUSHT	1792	38458	1376	8001	1505	8116	158	1494	1261	1640	1036	713	14
9	SHTATOR	1790	37661	1266	8183	1525	7994	141	1533	1455	1943	1158	739	5
10	TETOR	1800	41567	1460	8419	1572	8506	124	1571	1373	2218	1330	698	7
11	NËNTOR	1795	40531	1368	7553	1254	7533	134	1239	1388	2062	1315	582	10
12	DHJETOR	1753	44603	1388	8155	1505	8454	155	1506	1089	1995	1306	657	3

Vërejtje në sumarin e operacioneve nuk është in korporuar Klinika e anesteziologjisë pasi që operaconet janë treguar nëpër Klinika dhe nuk mund të dyfishohet numri i operacioneve.

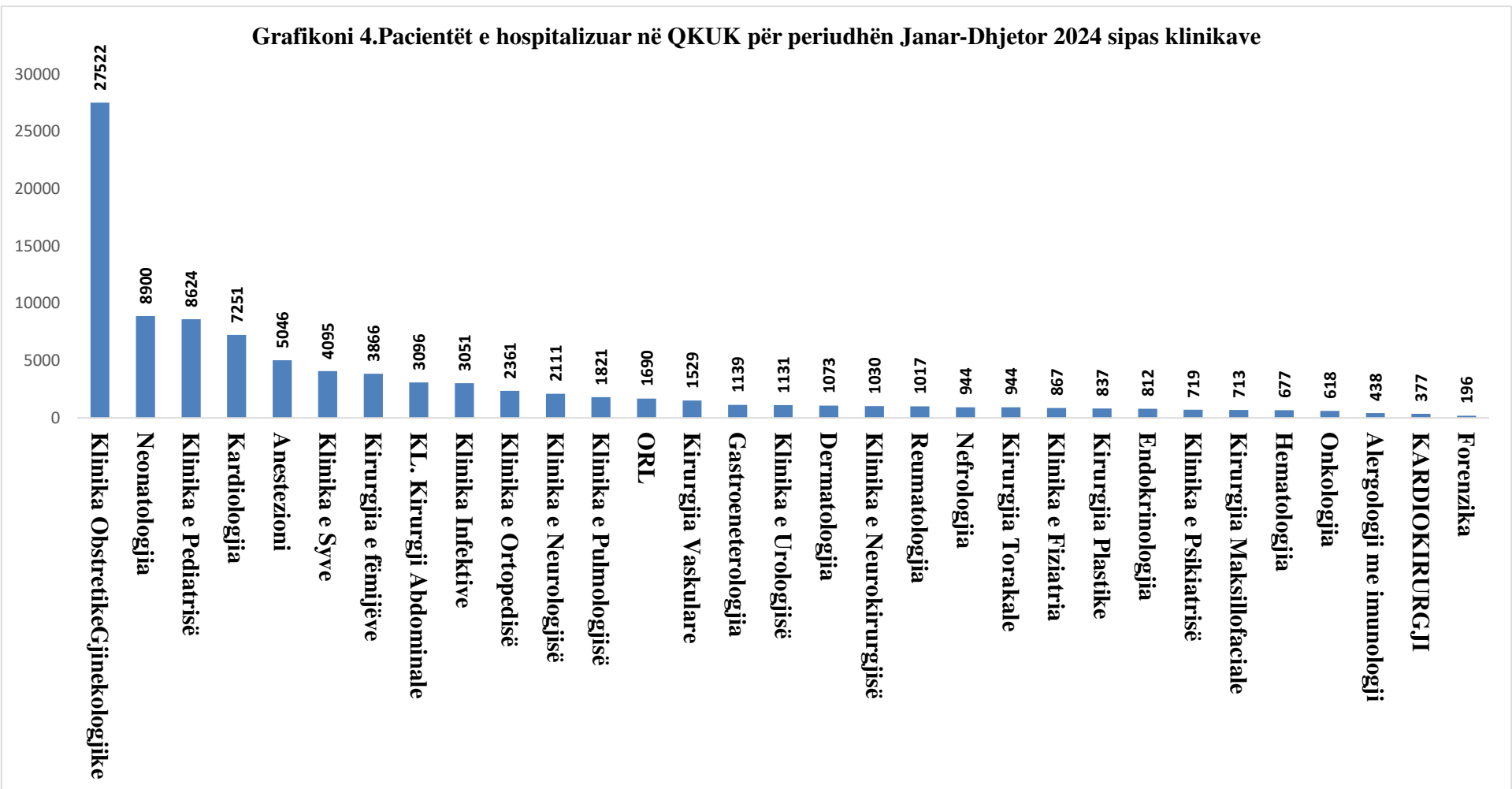
Grafikoni 2.Numri i shtretërve në QKUK për periudhën Janar-Dhjetor 2024 sipas klinikave



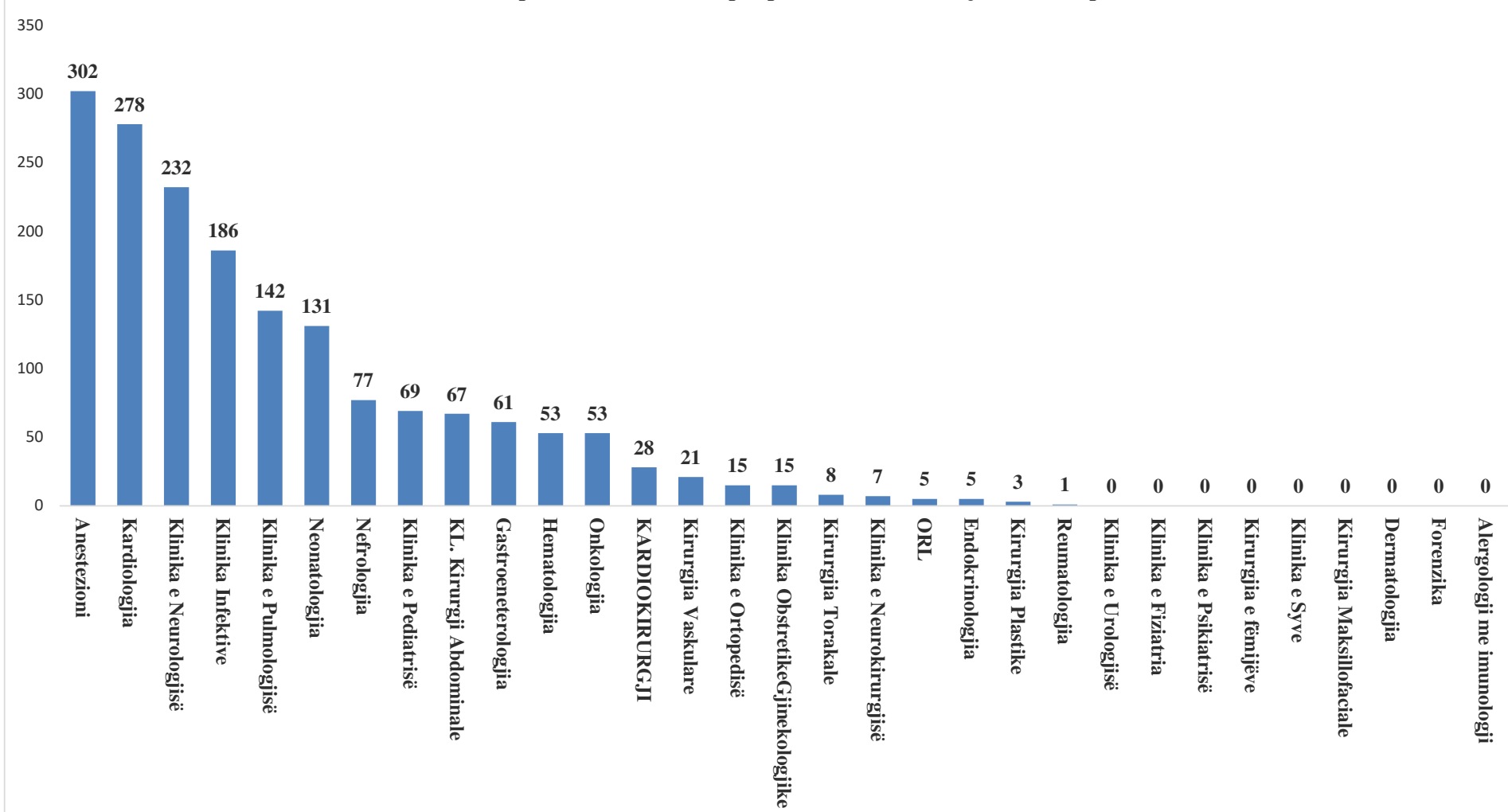
Grafikoni 3 : Ditët e hospitalizimit në QKUK për periudhën Janar-Dhjetor 2024 sipas klinikave



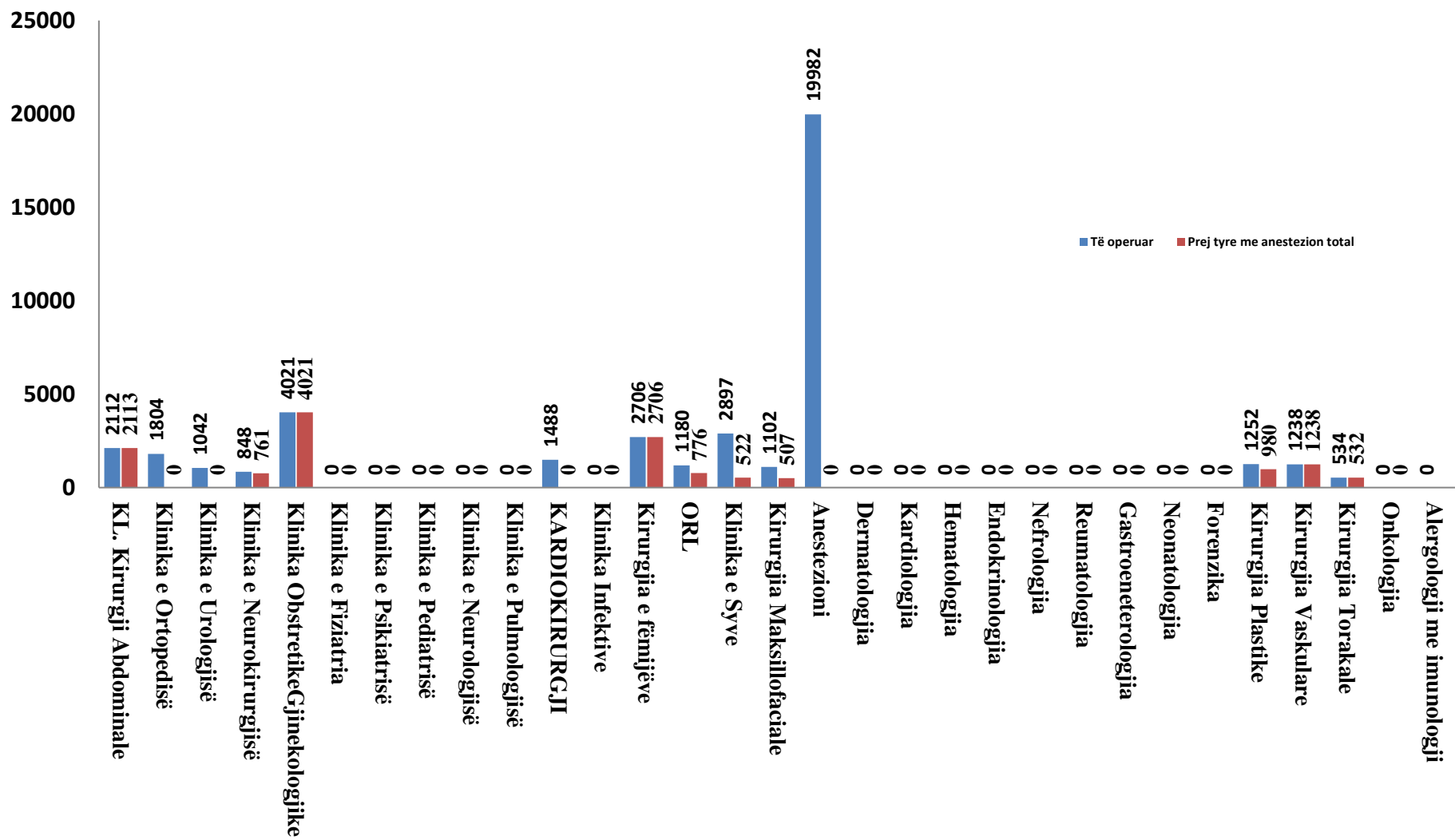
Grafikoni 4. Pacientët e hospitalizuar në QKUK për periudhën Janar-Dhjetor 2024 sipas klinikave



Grafikoni 5.Numri i pacientëve të vdekur për periudhën Janar-Dhjetor 2024 sipas klinikave



Grafikoni 6 : Numri i pacientëve të operuar në QKUK për periudhën Janar-Dhjetor 2024 sipas klinikave



INDIKATORËT E QKUK-së

DISA NGA INDIKATORËT THEMELOR TË MJEKIMIT SPITALOR TË QKU-së TË KOSOVËS PËR PERIUHDHËN

Janar-Dhjetor

2024

Tabela 5

Nr ren d.	Klinika	Shtreter	Mjek	Infermier	Ditë mjekimi	Pacient te shtrimë	Operacione gjithsej	Të vdekur	Mjekimi mesatar	% e shryt. Kapac.	Shtrime për mjek (ngark.dit ore)	Shtrime për infermier (ngark.dit ore)	Operacione për mjek	Mortalitet i spitalor në promil
0	1	2	3	4	5	6	7	8	9	10	11	12	13	
0	GJITHSEJ:	1760	970	1283	478970	94453	22224	1759	5.1	74.6	1.4	1.0	50.0	18.6
1	KL. Kirurgji Abdominale	66	39.3	50.1	16339	3097	2112	67	5.3	67.8	1.1	0.9	53.7	21.6
2	Klinika e Ortopedisë	99	51.3	51.7	18102	2371	1804	15	7.6	49.9	1.0	1.0	35.2	6.3
3	Klinika e Urologjisë	24	20.5	13.0	6839	1134	1042	0	6.0	78.1	0.9	1.4	50.8	0.0
4	Klinika e Neurokirurgjis	24	14.0	20.0	7509	1033	848	7	7.3	85.7	1.5	1.0	60.6	6.8
5	Klinika Obstretike Gjinekologjike	286	85.3	190.6	66727	27559	4021	15	2.4	63.8	2.1	1.0	47.1	0.5
6	Klinika e Fiziatria	57	54.6	30.7	15685	870	0	0	18.0	75.2	0.8	1.4	0.0	0.0
7	Klinika e Psikiatrisë	66	19.3	42.3	12575	719	0	0	17.5	52.5	1.8	0.8	0.0	0.0
8	Klinika e Pediatrisë	152	87.7	111.9	49906	8658	0	69	5.8	90.0	1.6	1.2	0.0	8.0
9	Klinika e Neurologjisë	50	33.1	39.1	14975	2118	0	232	7.1	82.5	1.2	1.0	0.0	109.5
10	Klinika e Pulmologjisë	66	29.8	25.2	23428	1834	0	142	12.8	97.3	2.2	2.6	0.0	77.4
11	Klinika e Kardiokirurgjisë	14	16.0	30.0	4905	379	1488	28	12.9	94.9	0.8	0.4	93.0	73.9
12	Klinika Infektive	124	26.6	45.4	30584	3043	0	186	10.1	67.4	3.2	1.8	0.0	61.1
13	Kirurgjia e fëmijëve	40	36.4	59.2	7734	3868	2706	0	2.0	53.0	0.6	0.4	74.3	0.0
14	ORL	64	44.8	26.1	18036	1633	1180	5	11.0	77.5	1.1	1.9	26.3	3.1
15	Klinika e Syve	58	39.6	24.8	20251	4087	2897	0	5.0	95.9	1.4	2.2	73.2	0.0
16	Kirurgjia Maksillofaciale	21	18.2	19.8	5287	712	1102	0	7.4	69.0	0.8	0.7	60.7	0.0
17	Anestezioni	46	38.1	93.8	14592	5042	19982.0	302	2.9	87.2	1.0	0.4	524.7	59.9
18	Dermatologjia	30	41.8	18.8	7806	1080	0	0	7.2	71.3	0.5	1.1	0.0	0.0
19	Kardiologjia	73	58.1	53.7	27102	7263	0	278	3.7	101.4	1.3	1.4	0.0	38.3
20	Hematologjia	20	16.1	18.1	5839	668	0	53	8.7	79.7	1.0	0.9	0.0	79.3
21	Endokrinologjia	32	15.9	16.5	7233	820	0	5	8.8	61.9	1.2	1.2	0.0	6.1
22	Nefrologjia	18	23.0	57.8	6584	948	0	77	6.9	100.2	0.8	0.3	0.0	81.2
23	Reumatologjia	27	17.3	12.7	8320	1023	0	1	8.1	83.9	1.3	1.8	0.0	1.0
24	Gastroenterologjia	36	22.5	15.8	9343	1130	0	61	8.3	70.9	1.1	1.6	0.0	54.0
25	Neonatologjia	140	28.5	82.5	36783	8884	0	131	4.1	72.0	3.5	1.2	0.0	14.7
26	Forenzika	36	5.0	18.3	13455	117	0	0	115.0	102.4	7.4	2.0	0.0	0.0
27	Kirurgjia Plastike	21	23.4	29.9	5145	849	1252	3	6.1	67.1	0.6	0.5	53.5	3.5
28	Kirurgjia Vaskulare	23	14.3	19.9	6177	1522	1238	21	4.1	73.6	1.2	0.8	86.9	13.8
29	Kirurgjia Torakale	24	15.0	20.0	6749	932	534	8	7.2	77.0	1.2	0.9	35.6	8.6
30	Onkologjia	13	23.8	38.0	3190	623	0	53	5.1	69.0	0.4	0.2	0.0	85.1
31	Alergologji me imunologji	10	11.2	8.0	1770	437	0	0	4.1	51.0	0.4	0.6	0.0	0.0

DISA NGA INDIKATORËT THEMELOR TË MJEKIMIT SPITALOR TË QKU-së TË KOSOVËS SIPA MUAJVE

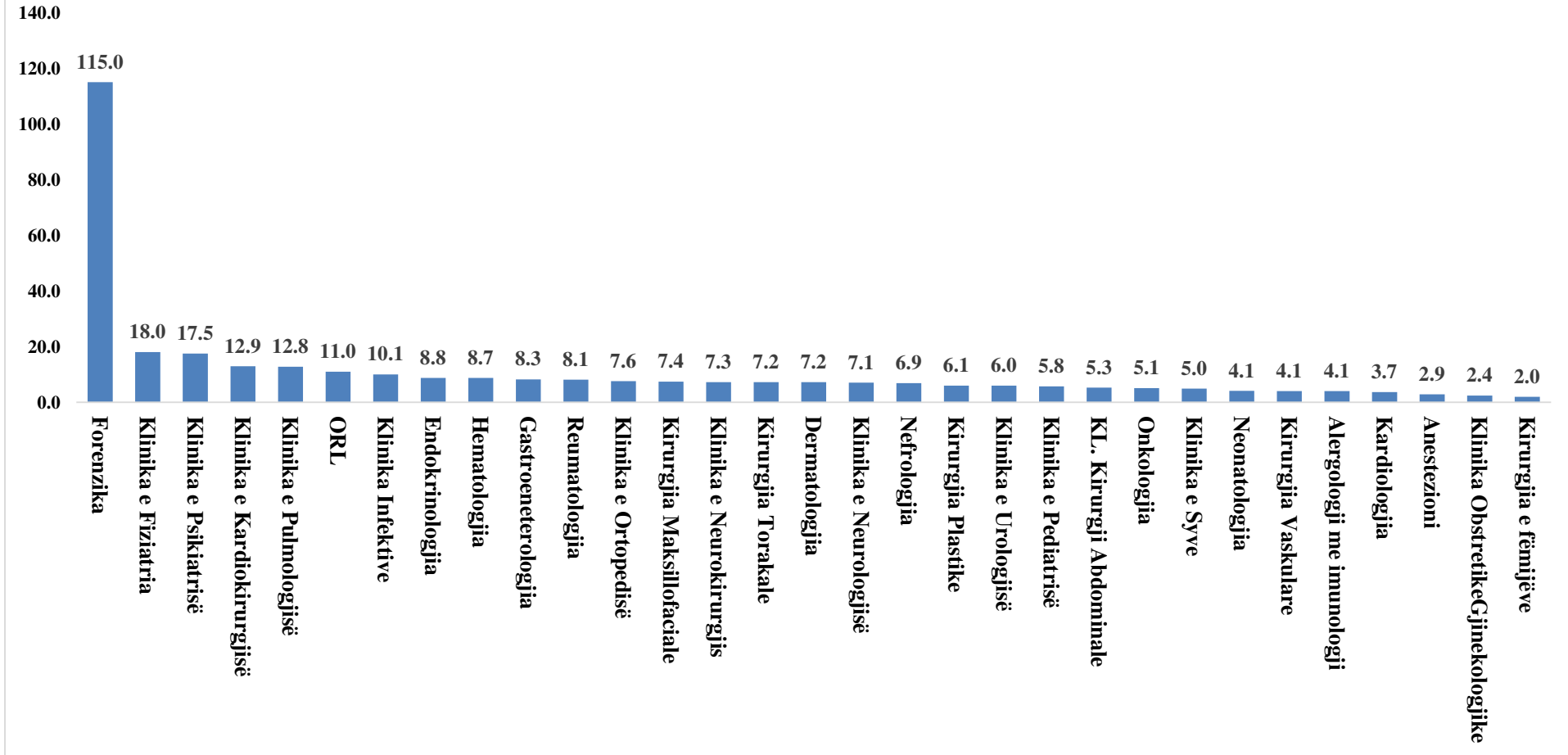
Janar- Dhjetor 2024

Tabela 6

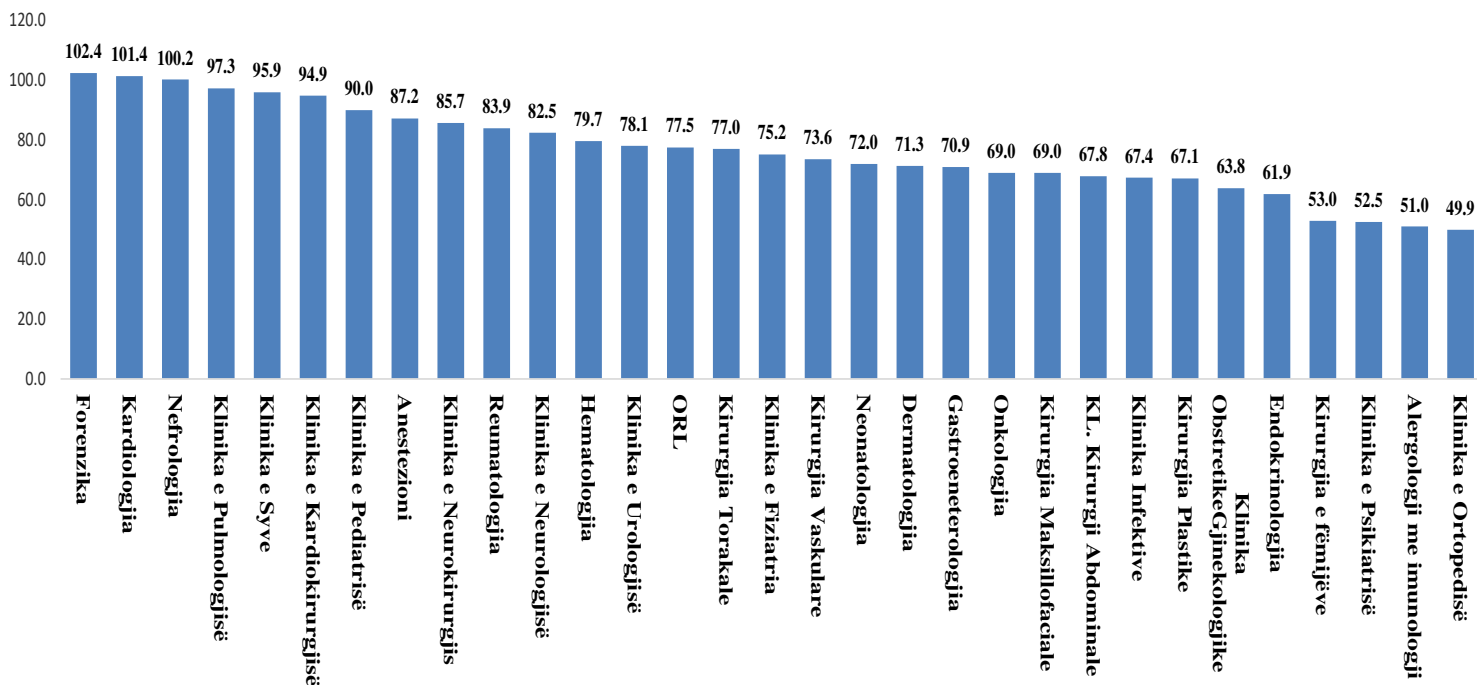
Nr ren d.	Klinika	Shtreter	Mjek	Infermier	Ditë mjekimi	Pacient te shtrimë	Operacione gjithsej	Të vdekur	Mjekimi mesatar	% e shryt. Kapac.	Shtrime për mjek (ngark.dit ore)	Shtrime për infermier	Operacione për mjek	Mortalitet i spitalor në promil
0	1	2	3	4	5	6	7	8	9	10	11	12	13	
0	GJITHSEJ:	1760	970	1283	478970	94453	22224	1759	5.1	74.6	1.4	1.0	50	18.6
1	Janar	1787	992	1311	39997	7810	1669	191	5.1	72.2	1.3	1.0	2.8	24.5
2	Shkurt	1752	973	1336	36669	7265	1697	140	5.0	74.7	1.3	1.0	3.6	19.3
3	Mars	1741	995	1354	38965	8000	1945	138	4.9	72.2	1.3	0.9	4.1	17.3
4	Prill	1750	962	1259	39157	7319	1628	143	5.4	74.6	1.4	1.0	3.6	19.5
5	Maj	1677	968	1266	40565	8102	1832	158	5.0	78.0	1.4	1.0	4.1	19.5
6	Qershor	1716	961	1254	39715	7209	1709	129	5.5	77.1	1.4	1.1	3.9	17.9
7	Korrik	1764	920	1245	41082	8145	1886	148	5.0	75.1	1.4	1.1	4.3	18.2
8	Gusht	1792	980	1272	38458	8116	1640	158	4.7	69.2	1.3	1.0	3.6	19.5
9	Shtator	1790	978	1266	37661	7994	1943	141	4.7	70.1	1.3	1.0	4.4	17.6
10	Tetor	1800	1004	1277	41567	8506	2218	124	4.9	74.5	1.3	1.1	5.0	14.6
11	Nentor	1795	999	1291	40531	7533	2062	134	5.4	75.3	1.4	1.0	4.7	17.8
12	Dhjetor	1753	913	1262	44603	8454	1995	155	5.3	82.1	1.6	1.1	5.4	18.3

Vërejtje: Ne sumarin e operacioneve nuk është inkomporuar klinika e Anestezijologjisë pasi që operacionet janë treguar nëpër klinika tjera dhe nuk mund të dyfishohet numri i operacioneve

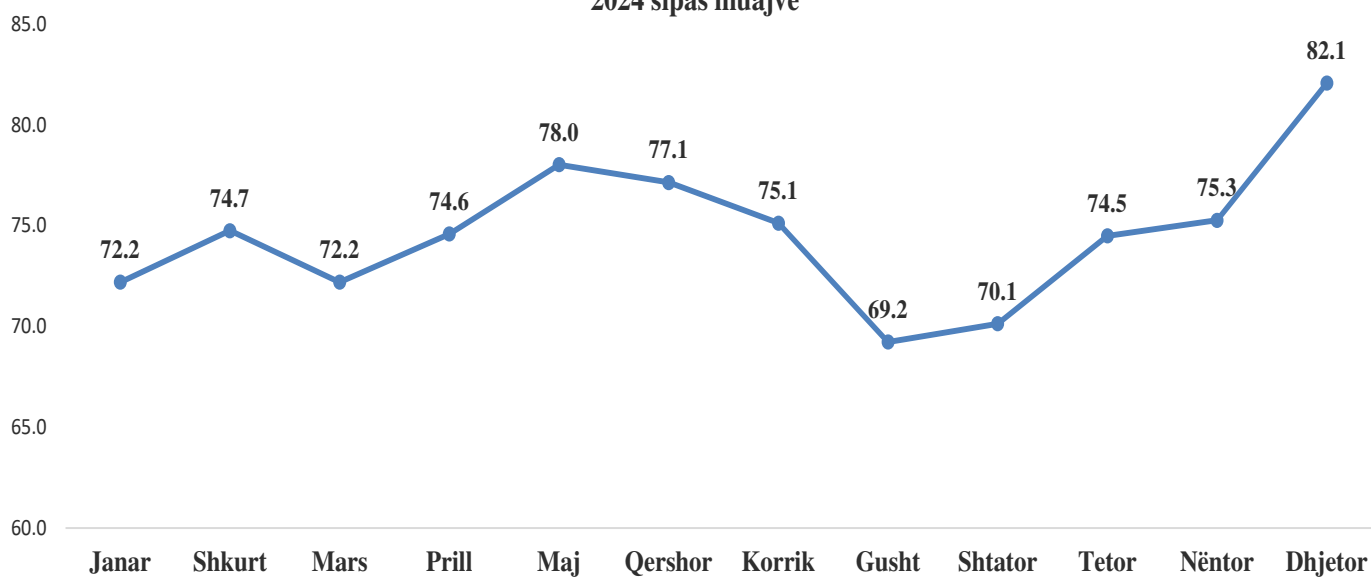
Grafikoni 7 : Mjekimi mesatar në QKUK për periudhën Janar-Dhjetor 2024 sipas klinikave



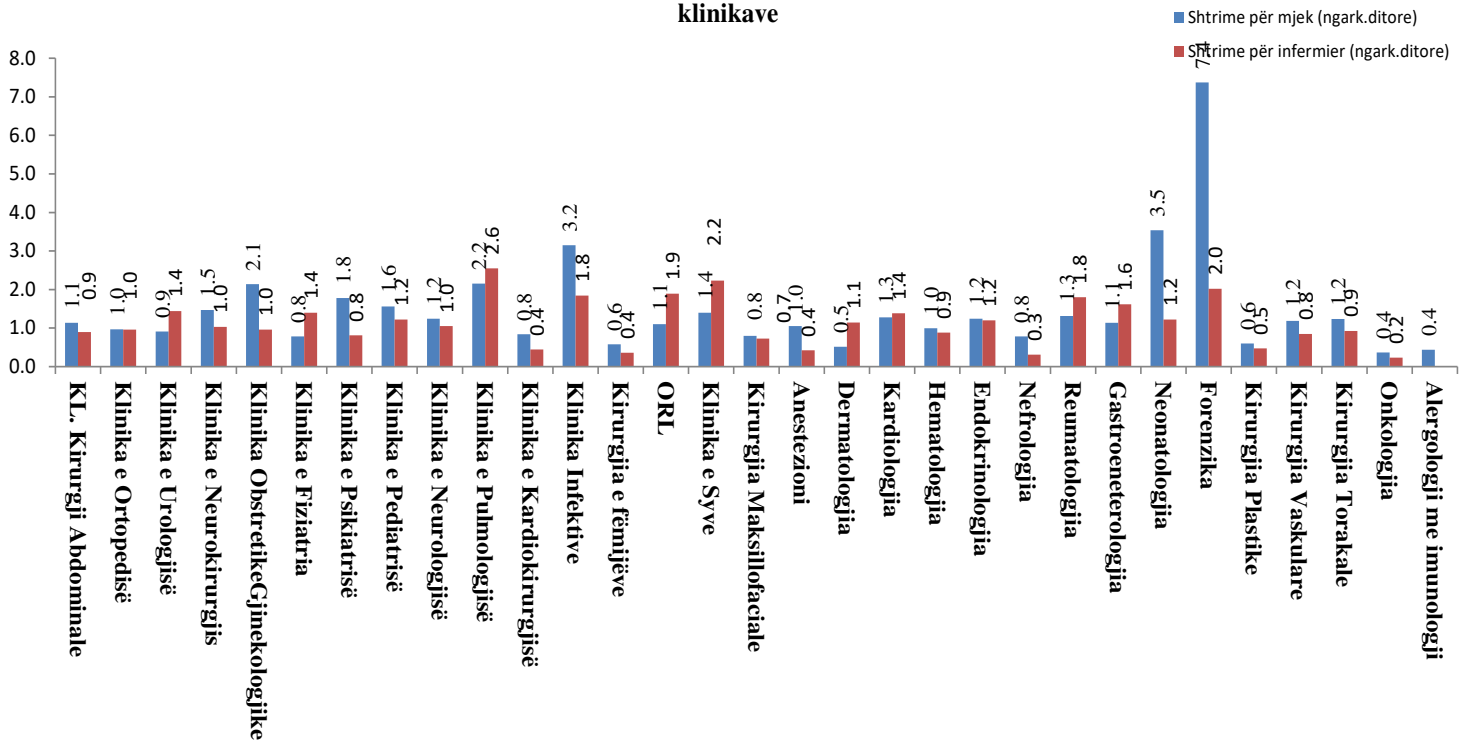
Grafikoni Nr 8: Përqindje e shfrytëzimit të shtrëtërve në QKUK për periudhën Janar-Dhjetor 2024 sipas klinikave



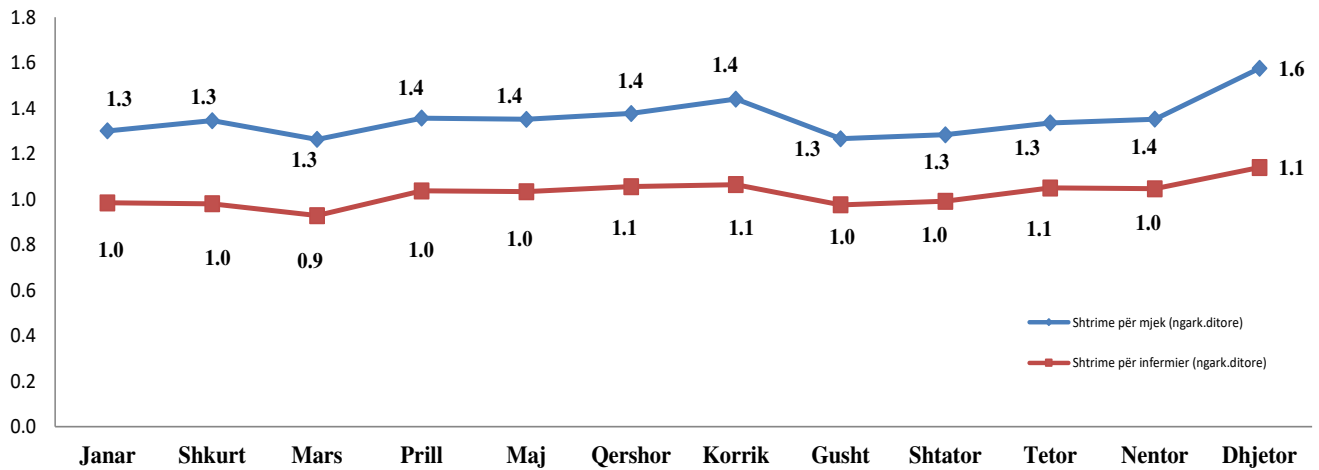
Grafikoni Nr 9: Përqindje e shfrytëzimit të shtrëtërve në QKUK për periudhën Janar-Dhjetor 2024 sipas muajve



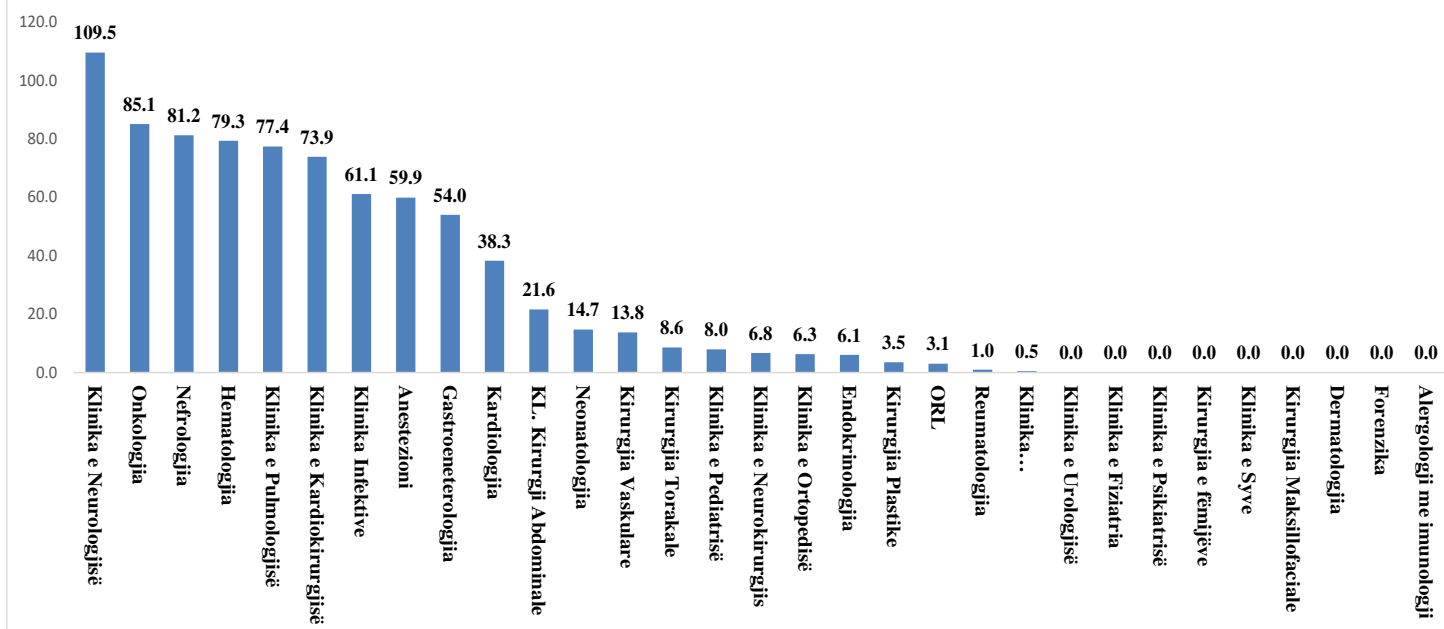
Grafikoni 10. Shtrime për mjek dhe për infermier në QKUK për periudhën Janar-Dhjetor 2024 sipas klinikave



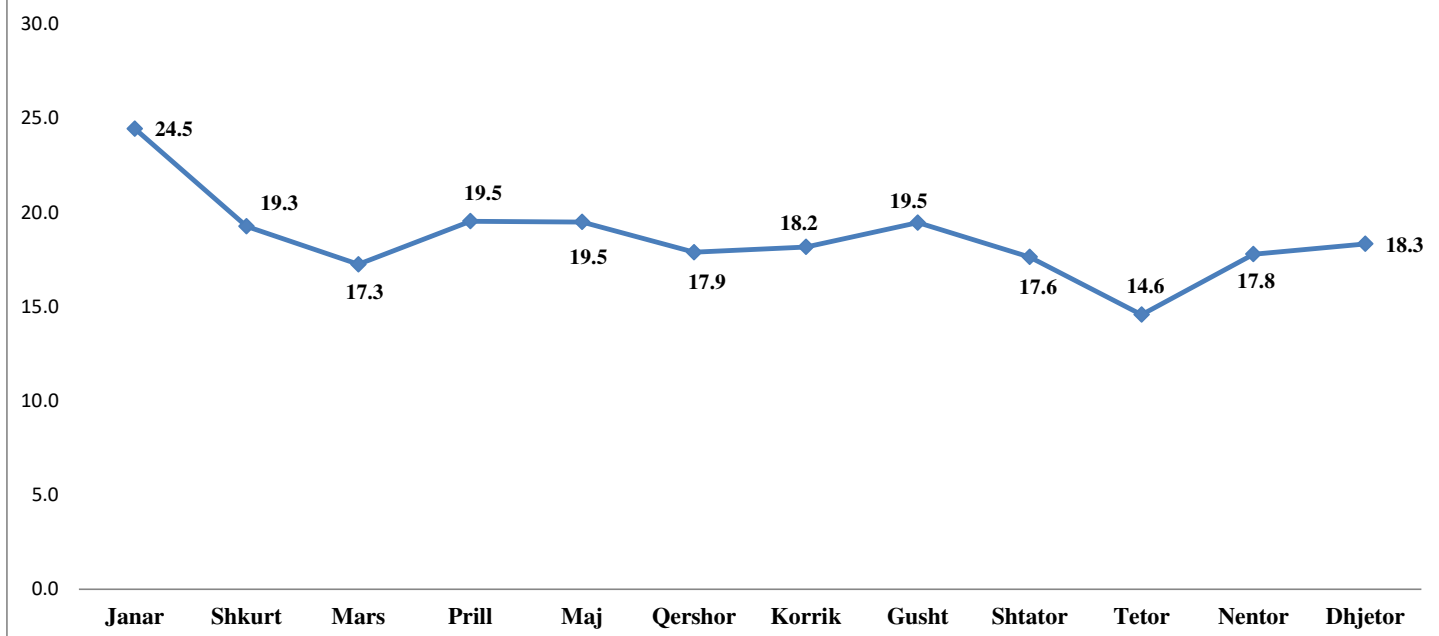
Grafikoni 11. Shtrime për mjek dhe për infermier në QKUK për periudhën Janar-Dhjetor 2024 sipas muajve



Grafikoni 12. Mortaliteti spitalor në QKUK për periudhën Janar-Dhjetor 2024 sipas klinikave



Grafikoni 13. Mortaliteti spitalor në QKUK për periudhën Janar-Dhjetor 2024 sipas muajve

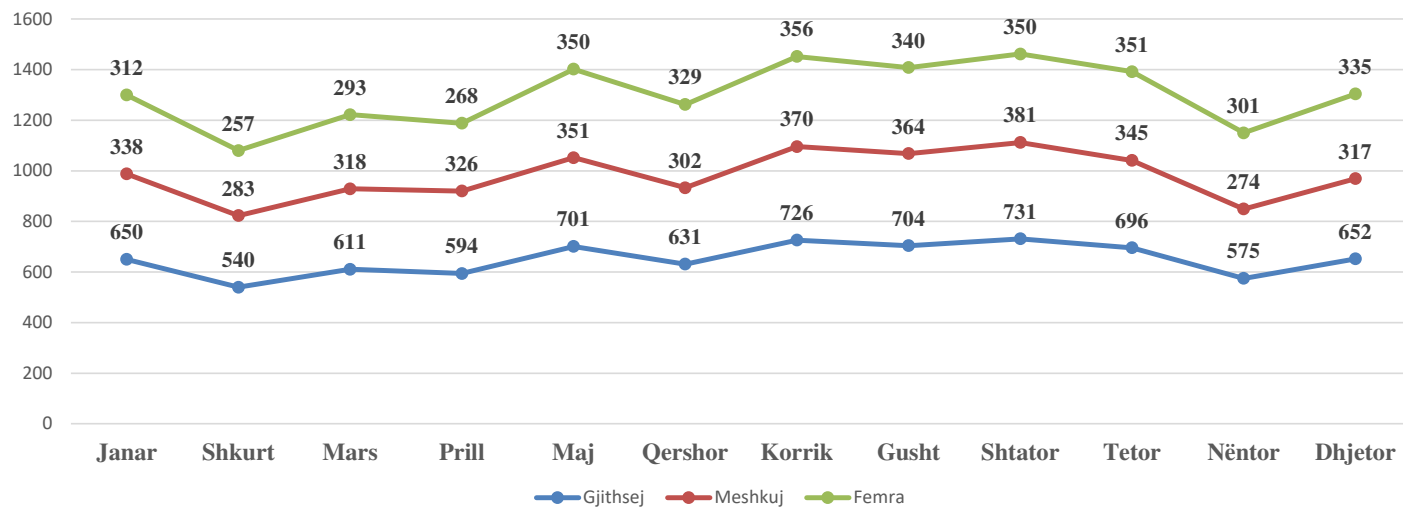


Lindjet

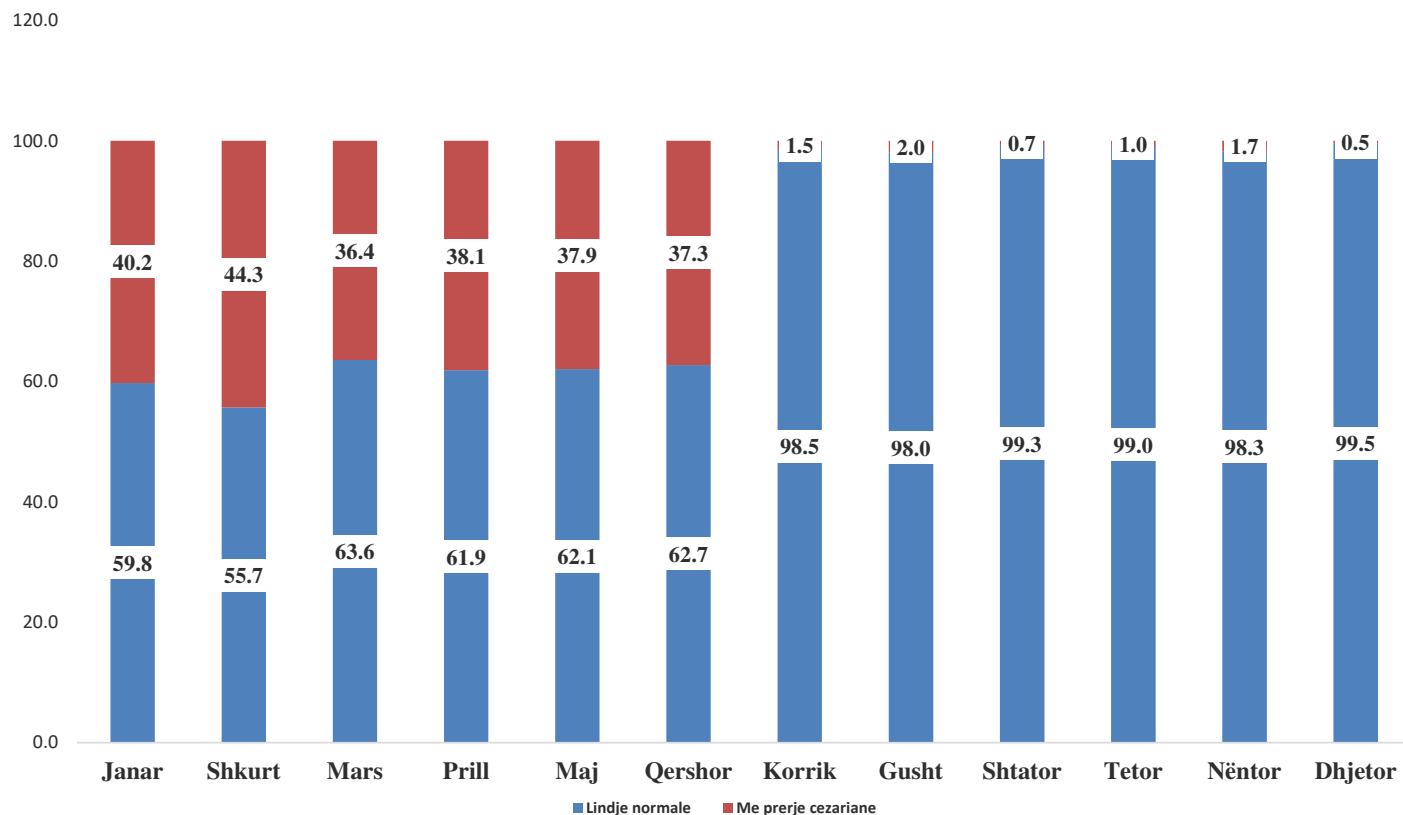
Data	Gjithsej lindje (Lehona)	Prej tyre lindje me prerje cezariane	Numri i foshnjeve të lindura								Lindjet nga kolona 3			Pesha e foshnjeve të lindura gjallë					Numri i leho.që kanë një fëmijë	Numri i leho.që kanë lindur Bineq	Numri i leho.që kanë lindur Treneq	Numri i leho.që kanë lindur Katerneq
			Prej tyre të lindura gjallë				Prej tyre të lindura pa jetë				Termini i lindjes së foshnjes											
			Gjithsej	Prej tyre			Gjithsej	Prej tyre			Me kohë	Para kohe	Lindje e prolonguar	Nën 1000 gram	1000-1500 gram	Nën 1500-2500 gram	2500-4000 gram	4000+ gram				
				M	es	hk		Fe	mr	a												
0	1	2	3	4	5	6	7	8	9	10	11	12	13	14	15	16	17	18	19	20	21	22
Janar	640	265	659	650	338	312	0	9	4	5	0	659	0	6	9	45	530	60	622	17	1	0
Shkurt	532	241	544	540	283	257	0	4	1	3	0	544	0	4	7	39	445	45	520	12	0	0
Mars	599	225	618	611	318	293	0	7	4	3	0	617	1	11	24	20	495	61	585	10	3	1
Prill	570	227	596	594	326	268	0	2	2	0	0	596	0	4	20	26	502	42	546	22	2	0
Maj	685	268	707	701	351	350	0	6	3	3	0	707	0	15	8	38	576	64	663	22	0	0
Qershor	613	237	636	631	302	329	0	5	1	4	0	636	0	9	23	29	520	50	593	17	3	0
Korrik	718	11	743	726	370	356	0	17	12	5	0	743	0	6	16	48	595	61	694	23	1	0
Gusht	700	14	713	704	364	340	0	9	3	6	0	713	0	8	16	56	579	45	687	13	0	0
Shtator	716	5	739	731	381	350	0	8	5	3	0	739	0	7	8	29	612	75	694	21	1	0
Tetor	681	7	698	696	345	351	0	2	2	0	0	698	0	3	18	39	582	54	664	17	0	0
Nëntor	560	10	582	575	274	301	0	7	3	4	0	582	0	5	14	36	492	28	539	20	1	0
Dhjetor	634	3	657	652	317	335	0	5	3	2	0	657	0	5	8	26	561	52	612	21	1	0
TOTAL	7648	1513	7892	7811	3969	3842	0	81	43	38	0	7891	1	83	171	431	6489	637	7419	215	13	1

0	1	2	3	4	5	6	7	8	9	10	11	12	13	13	13	13	15	16	17	18	19	20
Jan-Mars	1771	731	1821	1801	939	862	0	20	9	11	0	1820	1			104	1470	166	1727	39	4	1
Prill-Qersh	1868	732	1939	1926	979	947	0	13	6	7	0	1939	0			93	1598	156	1802	61	5	0
Korr-Shtat	2134	30	2195	2161	1115	1046	0	34	20	14	0	2195	0			133	1786	181	2075	57	2	0
Tet-Dhjet	1875	20	1937	1923	936	987	0	14	8	6	0	1937	0			101	1635	134	1815	58	2	0
TOTAL	7648	1513	7892	7811	3969	3842	0	81	43	38	0	7891	1			431	6489	637	7419	215	13	1

Graf.14. Lindjet gjithsej dhe prej tyre lindje meshkuj dhe femra në QKU të Kosovës për periudhën Janar-Dhjetor 2024, sipas muajve



Grafikoni 15. Përqindja e lindjeve normale dhe me prerje cezariane në QKUK për vitin 2024 sipas muajve



Vendbanimi i përhershëm i pacientit (Komuna) të trajtuar në QKUK në vitin 2022

PASQYRË E TË MJEKUARËVE NE QKU TË KOSOVËS SIPAS KOMUNAVE PËR VITIN 2024

Tabela 8

Muaji	Vendëbanimi (Komuna) e pacientit të mjekuar																																							
	Gjilan	Artane	Dardanë	Klllokot	Partesh	Ranillug	Viti	Mitrovicë	Leposaviq	Mitrovica Veriore	Skenderaj	Vushitri	Zubin Potok	Zveqan	Pejë	Burim	Kline	Gjakovë	Deçan	Junik	Rahovec	Prizren	Dragash	Malishevë	Mamushë	Therandë	Prishtinë	Dranas	Fushë Kosovë	Graçanicë	Kastriot	Lipjan	Podujevë	Ferizaj	Hani Elezit	Kaçanik	Shtërpcë	Shtime	Jashtë Kosove	Gjithsej
0	1	2	3	4	5	6	7	8	9	10	11	12	13	14	15	16	17	18	19	20	21	22	23	24	25	26	27	28	29	30	31	32	33	34	35	36	37	38	39	40
JAN	174	18	34	1	0	1	82	175	2	4	136	228	2	3	169	126	62	115	42	2	53	171	18	217	18	65	1814	280	570	0	143	407	460	329	8	127	7	156	92	6285
SHK	185	0	38	0	0	3	72	167	1	0	120	218	1	3	123	68	53	133	49	2	94	177	17	209	23	83	1729	304	510	6	144	318	484	343	3	96	8	149	55	5971
MAR	194	18	36	1	0	2	79	187	7	3	132	251	2	3	157	110	56	136	50	2	79	195	30	198	24	80	1919	362	474	3	135	390	494	330	3	99	7	154	71	6453
PRI	165	15	33	0	3	2	64	167	1	0	102	213	3	0	145	94	68	121	34	3	67	170	19	187	20	92	1753	278	411	6	112	311	453	313	5	76	3	132	80	5936
MAJ	169	20	28	0	3	2	75	177	2	3	131	240	1	3	170	111	80	133	57	2	71	220	21	247	20	98	1857	333	465	2	140	389	492	359	3	113	18	161	76	6445
QER	172	23	31	0	0	0	69	159	3	3	124	214	5	1	156	106	76	107	63	1	71	185	18	193	16	95	1711	271	440	8	125	328	485	301	9	110	3	114	77	5855
KOR	149	14	32	0	2	4	79	160	3	6	123	255	3	3	160	116	88	110	74	4	55	198	12	232	21	106	2009	355	515	9	150	386	477	325	4	89	7	169	136	6593
GSH	149	22	19	0	1	0	83	162	1	5	97	238	2	5	153	118	90	130	44	2	59	195	27	203	23	81	2120	294	508	4	146	357	503	362	3	81	13	171	180	6622
SHT	202	12	32	1	1	2	76	172	2	1	118	222	2	1	140	107	76	125	35	4	80	187	26	225	17	69	1968	349	515	4	130	380	508	338	5	102	12	144	91	6461
TET	178	10	41	1	1	0	76	199	8	3	151	265	3	2	169	126	74	126	40	2	71	230	18	212	24	88	2279	303	509	9	157	358	552	337	6	103	6	161	74	6935
NËN	204	10	34	0	0	0	66	191	2	0	110	201	3	0	167	89	101	110	44	3	71	196	29	225	21	87	2063	285	454	9	120	334	497	277	3	93	6	135	67	6294
DHJ	159	23	21	0	1	1	91	213	1	4	103	279	3	1	181	129	72	114	34	3	90	227	23	221	28	95	2221	310	494	2	114	385	592	360	4	103	18	153	73	6948
TOTAL	2100	185	379	4	12	17	912	2129	33	32	1447	2824	30	25	1890	1300	896	1460	566	30	861	2351	258	2569	255	1039	23443	3724	5865	62	1616	4343	5997	3974	56	1192	108	1799	1072	76798

Graf.16 Të hospitalizuar në QKUK të Kosovës sipas komunave për periudhën Janar-Dhjetor 2024

